

ОД КАДЕ ДОАЃААТ ЕМИСИИТЕ НА СТАКЛЕНИЧКИ ГАСОВИ ВО СЕКТОРОТ

ТРАНСПОРТ

РАСПРЕДЕЛБА НА ФИНАЛНАТА ПОТРОШУВАЧКА НА ЕНЕРГИЈА ВО ТРАНСПОРТНИТ СЕКТОР



Во 2014 имало **207 патнички моторни возила на 1000 жители** и **1,6 милиони тони CO₂**



Емисиите од секторот транспорт се околу **1,96 милиони тони CO₂** (според студијата за ублажување)



Емисиите од секторот транспорт се околу **2,53 милиони тони CO₂** (според студијата за ублажување)



ПРОСЕЧНА ЦЕНА

Теренско возило емитува **39% повеќе CO₂** од возилото од компактна класа, а **чини 61% повеќе**



ДРЖАВА СО СТАРИ ВОЗИЛА

ПОВЕЌЕ ОД **65%** ОД ВОЗИЛАТА СЕ ПОСТАРИ ОД 12 ГОДИНИ

СТАРИТЕ ВОЗИЛА КОРИСТАТ ОКОЛУ **20%** ПОВЕЌЕ ГОРИВО ОД НОВИТЕ МОДЕЛИ

За намалување на емисиите на стакленички гасови за 22% до 2030г. потребна е сеопфатна стратегија за ублажување.

Приоритети:



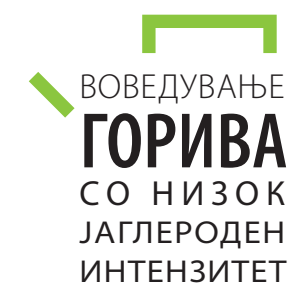
1



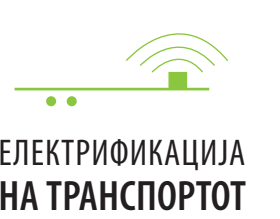
2



3



4



5

Година	2011	2012	2013	2014	2015	2016	ПРОСЕК
Број на возила (илјади)	358,336	345,320	403,339	429,262	442,962	453,638	405,476



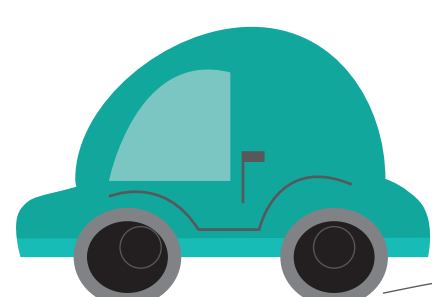
ГОДИШНА ПРОСЕЧНА ПОТРОШУВАЧКА НА ГОРИВО ВО ПАТНИОТ ТРАНСПОРТ ПО ВОЗИЛО ВО 2014



ГОДИШНО ПРОСЕЧНО НИВО НА ЕМИСИИ ПО ВОЗИЛО (CO₂-eq) ОД ПАТНИОТ ТРАНСПОРТ ВО 2014



За да се апсорбираат годишните емисии по возило **ВО ПРОСЕК СЕ ПОТРЕБНИ 172 ДРВА**



Еднакво на **ВОЗЕЊЕ 29075 КМ СО ВОЗИЛО**



Годишни емисии од патниот сообраќај во 2014 = **ГОДИШНА АПСОРПЦИЈА НА CO₂ ОД СИТЕ ШУМИ ВО ДРЖАВАТА**